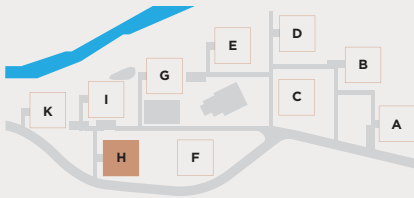


## Haus H

### Untergeschoss



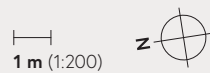
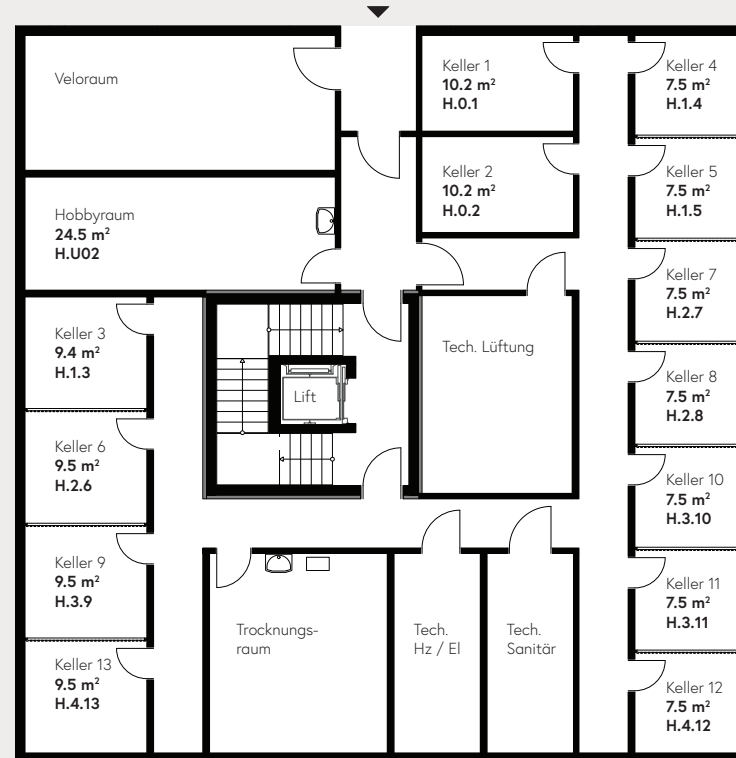
Alte Mühle  
SUHR



#### Planstand

Bautechnische und ausführungsbedingte Änderungen, Anpassungen und Toleranzen sowie Materialwechsel bleiben bis Bauvollendung vorbehalten. Bei den Flächen handelt es sich um Circa-Angaben.  
Stand Mai 2025.

[altemuehle-suhr.ch](http://altemuehle-suhr.ch)



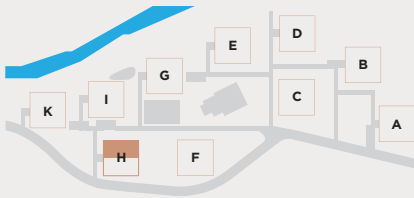
## Wohnung H.0.1

Erdgeschoss

### 4½ Zimmer-Wohnung



Alte Mühle  
SUHR



Nettowohnfläche	124 m <sup>2</sup>
Loggia	10.5 m <sup>2</sup>
Keller	10.2 m <sup>2</sup>

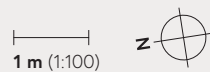
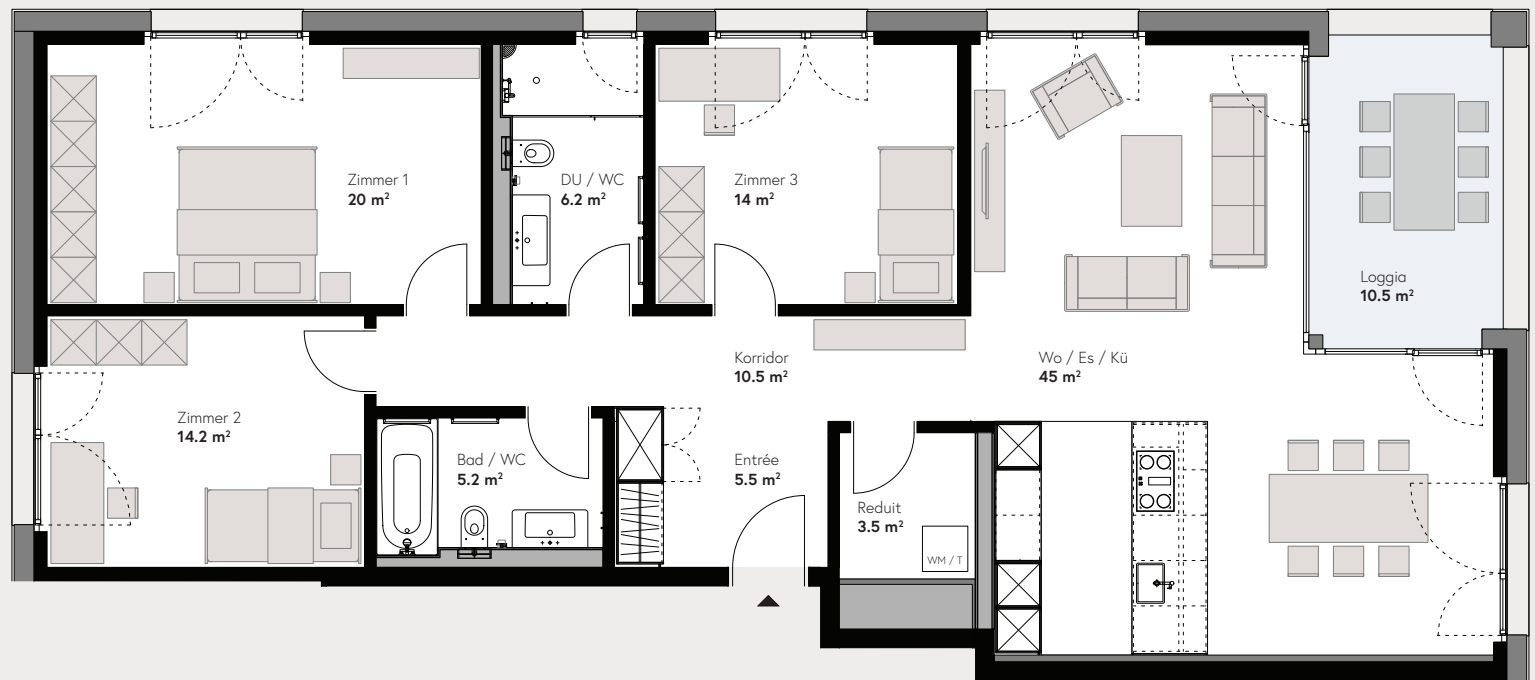
#### Nettowohnfläche

Wohnfläche (Innenkant) inklusiv nicht tragende Innenwände, Reduit exklusiv Loggien/Terrassen, Aussenwände, Schächte, tragende Innenwände und Keller.

#### Planstand

Bautechnische und ausführungsbedingte Änderungen, Anpassungen und Toleranzen sowie Materialwechsel bleiben bis Bauvollendung vorbehalten. Bei den Flächen handelt es sich um Circa-Angaben. Stand Mai 2025.

[altemuehle-suhr.ch](http://altemuehle-suhr.ch)



#### Beratung & Verkauf

Primus Property AG  
CH-5000 Aarau, +41 62 503 71 81  
[info@pipro.ch](mailto:info@pipro.ch)

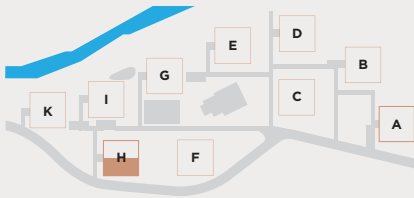
## Wohnung H.0.2

Erdgeschoss

### 5½ Zimmer-Wohnung



Alte Mühle  
SUHR



Nettowohnfläche	136.8 m <sup>2</sup>
Loggia	17.2 m <sup>2</sup>
Keller	10.2 m <sup>2</sup>

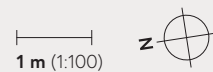
#### Nettowohnfläche

Wohnfläche (Innenkant) inklusiv nicht tragende Innenwände, Reduit exklusiv Loggien/Terrassen, Aussenwände, Schächte, tragende Innenwände und Keller.

#### Planstand

Bautechnische und ausführungsbedingte Änderungen, Anpassungen und Toleranzen sowie Materialwechsel bleiben bis Bauvollendung vorbehalten. Bei den Flächen handelt es sich um Circa-Angaben. Stand Mai 2025.

[altemuehle-suhr.ch](http://altemuehle-suhr.ch)



#### Beratung & Verkauf

Primus Property AG  
CH-5000 Aarau, +41 62 503 71 81  
[info@pipro.ch](mailto:info@pipro.ch)

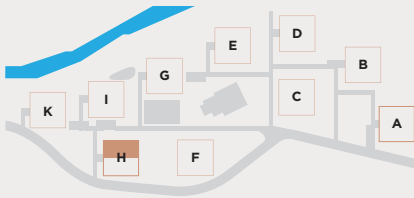
## Wohnung H.1.3

1. Obergeschoss

### 4½ Zimmer-Wohnung



Alte Mühle  
SUHR



Nettowohnfläche	124.1 m <sup>2</sup>
Loggia	11.8 m <sup>2</sup>
Keller	9.4 m <sup>2</sup>

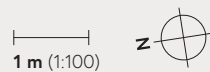
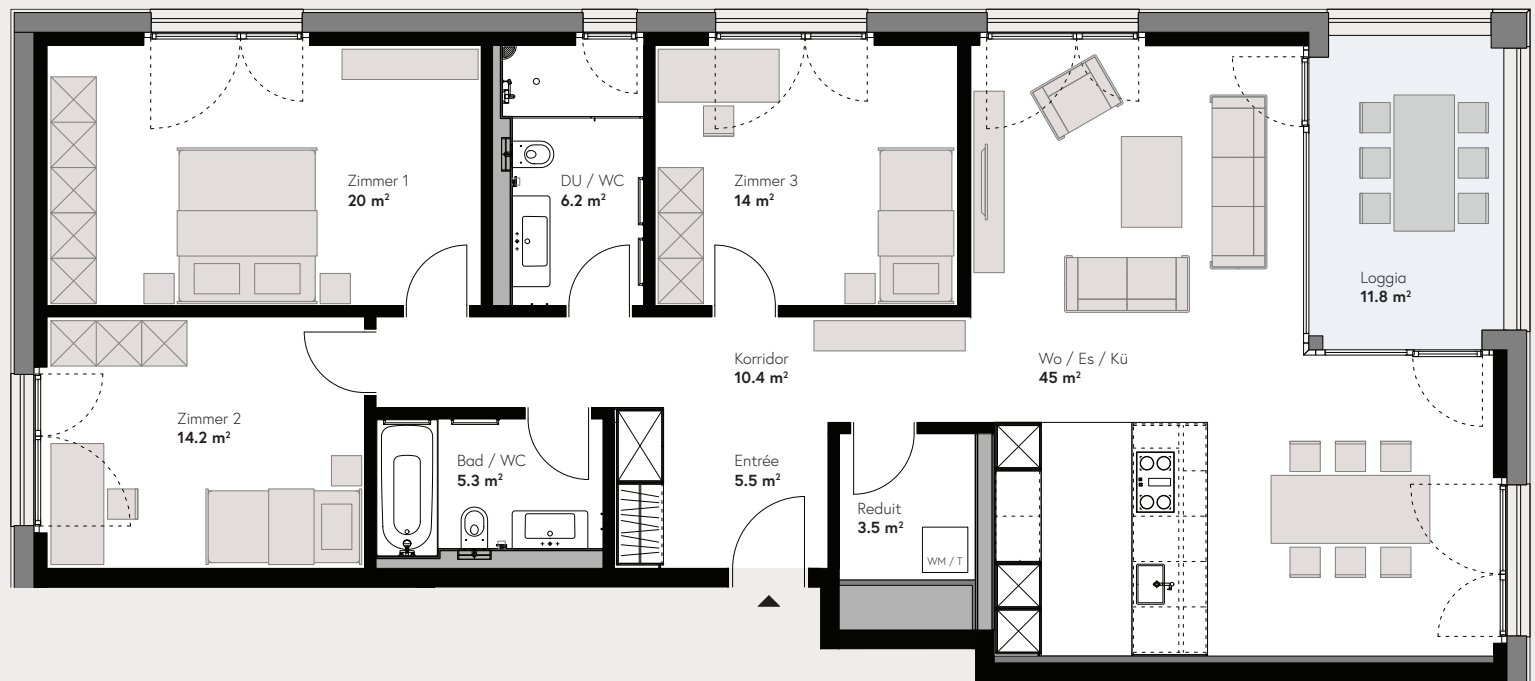
#### Nettowohnfläche

Wohnfläche (Innenkant) inklusiv nicht tragende Innenwände, Reduit exklusiv Loggien/Terrassen, Aussenwände, Schächte, tragende Innenwände und Keller.

#### Planstand

Bautechnische und ausführungsbedingte Änderungen, Anpassungen und Toleranzen sowie Materialwechsel bleiben bis Bauvollendung vorbehalten. Bei den Flächen handelt es sich um Circa-Angaben. Stand Mai 2025.

[altemuehle-suhr.ch](http://altemuehle-suhr.ch)



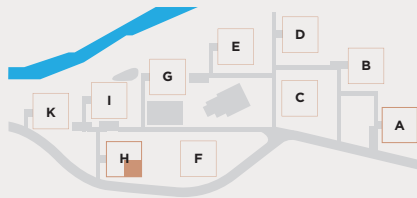
#### Beratung & Verkauf

Primus Property AG  
CH-5000 Aarau, +41 62 503 71 81  
[info@pripro.ch](mailto:info@pripro.ch)

## Wohnung H.1.4

1. Obergeschoss

### 3½ Zimmer-Wohnung



Nettowohnfläche	97.8 m <sup>2</sup>
Loggia	11.8 m <sup>2</sup>
Keller	7.5 m <sup>2</sup>

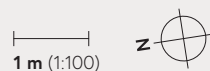
#### Nettowohnfläche

Wohnfläche (Innenkant) inklusiv nicht tragende Innenwände, Reduit exklusiv Loggien/Terrassen, Aussenwände, Schächte, tragende Innenwände und Keller.

#### Planstand

Bautechnische und ausführungsbedingte Änderungen, Anpassungen und Toleranzen sowie Materialwechsel bleiben bis Bauvollendung vorbehalten. Bei den Flächen handelt es sich um Circa-Angaben. Stand Mai 2025.

[altemuehle-suhr.ch](http://altemuehle-suhr.ch)



Alte Mühle  
SUHR



#### Beratung & Verkauf

Primus Property AG  
CH-5000 Aarau, +41 62 503 71 81  
[info@pripo.ch](mailto:info@pripo.ch)

## Wohnung H.1.5

1. Obergeschoss

### 2½ Zimmer-Wohnung



Nettowohnfläche	63.1 m <sup>2</sup>
Loggia	8.4 m <sup>2</sup>
Keller	7.5 m <sup>2</sup>

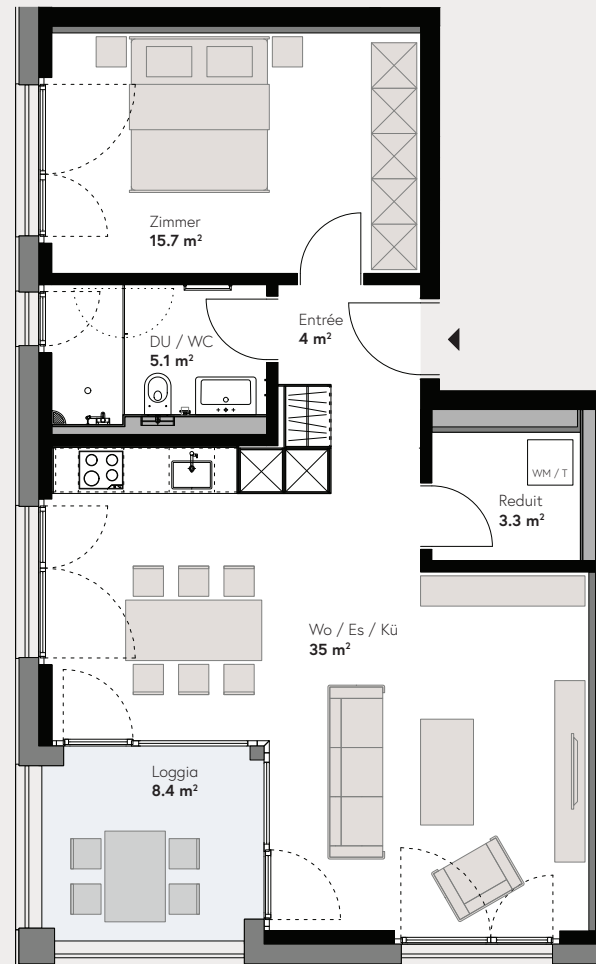
#### Nettowohnfläche

Wohnfläche (Innenkant) inklusiv nicht tragende Innenwände, Reduit exklusiv Loggien/Terrassen, Aussenwände, Schächte, tragende Innenwände und Keller.

#### Planstand

Bautechnische und ausführungsbedingte Änderungen, Anpassungen und Toleranzen sowie Materialwechsel bleiben bis Bauvollendung vorbehalten. Bei den Flächen handelt es sich um Circa-Angaben. Stand Mai 2025.

[altemuehle-suhr.ch](http://altemuehle-suhr.ch)



Alte Mühle  
SUHR



#### Beratung & Verkauf

Primus Property AG  
CH-5000 Aarau, +41 62 503 71 81  
[info@pripro.ch](mailto:info@pripro.ch)

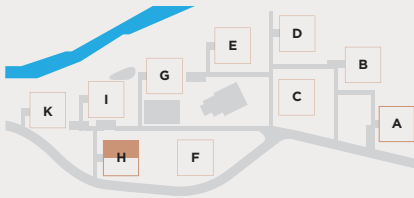
## Wohnung H.2.6

2. Obergeschoss

### 4½ Zimmer-Wohnung



Alte Mühle  
SUHR



Nettowohnfläche	124.1 m <sup>2</sup>
Loggia	11.8 m <sup>2</sup>
Keller	9.5 m <sup>2</sup>

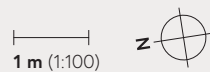
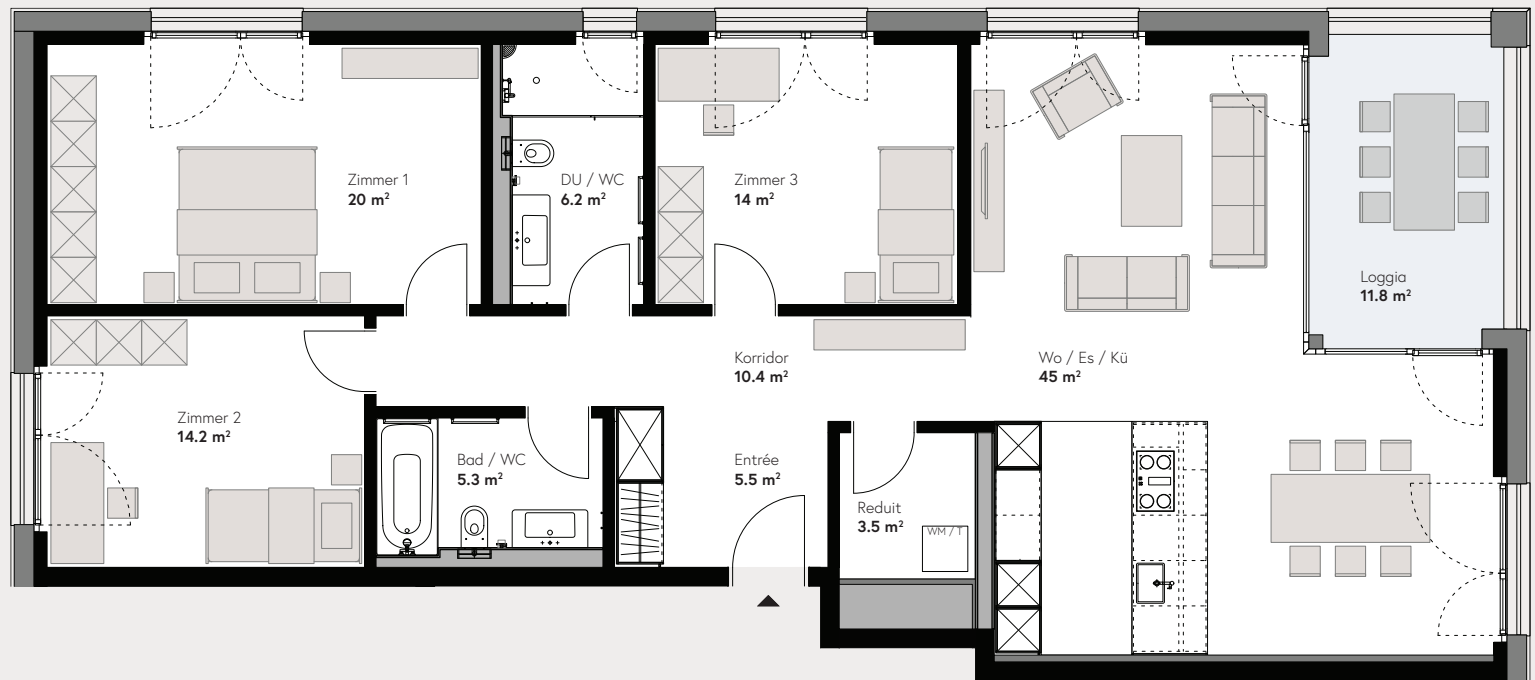
#### Nettowohnfläche

Wohnfläche (Innenkant) inklusiv nicht tragende Innenwände, Reduit exklusiv Loggien/Terrassen, Aussenwände, Schächte, tragende Innenwände und Keller.

#### Planstand

Bautechnische und ausführungsbedingte Änderungen, Anpassungen und Toleranzen sowie Materialwechsel bleiben bis Bauvollendung vorbehalten. Bei den Flächen handelt es sich um Circa-Angaben. Stand Mai 2025.

[altemuehle-suhr.ch](http://altemuehle-suhr.ch)



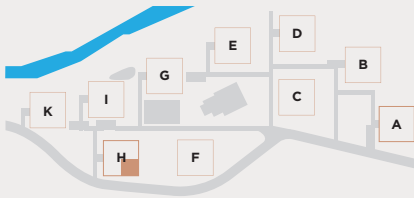
#### Beratung & Verkauf

Primus Property AG  
CH-5000 Aarau, +41 62 503 71 81  
[info@pripro.ch](mailto:info@pripro.ch)

## Wohnung H.2.7

2. Obergeschoss

### 3½ Zimmer-Wohnung



Nettowohnfläche	97.8 m <sup>2</sup>
Loggia	11.8 m <sup>2</sup>
Keller	7.5 m <sup>2</sup>

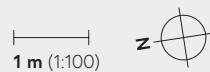
#### Nettowohnfläche

Wohnfläche (Innenkant) inklusiv nicht tragende Innenwände, Reduit exklusiv Loggien/Terrassen, Aussenwände, Schächte, tragende Innenwände und Keller.

#### Planstand

Bautechnische und ausführungsbedingte Änderungen, Anpassungen und Toleranzen sowie Materialwechsel bleiben bis Bauvollendung vorbehalten. Bei den Flächen handelt es sich um Circa-Angaben. Stand Mai 2025.

[altemuehle-suhr.ch](http://altemuehle-suhr.ch)



Alte Mühle  
SUHR



#### Beratung & Verkauf

Primus Property AG  
CH-5000 Aarau, +41 62 503 71 81  
[info@pripo.ch](mailto:info@pripo.ch)



## Wohnung H.2.8

2. Obergeschoss

### 2½ Zimmer-Wohnung



Nettowoohnfläche	63.1 m <sup>2</sup>
Loggia	8.4 m <sup>2</sup>
Keller	7.5 m <sup>2</sup>

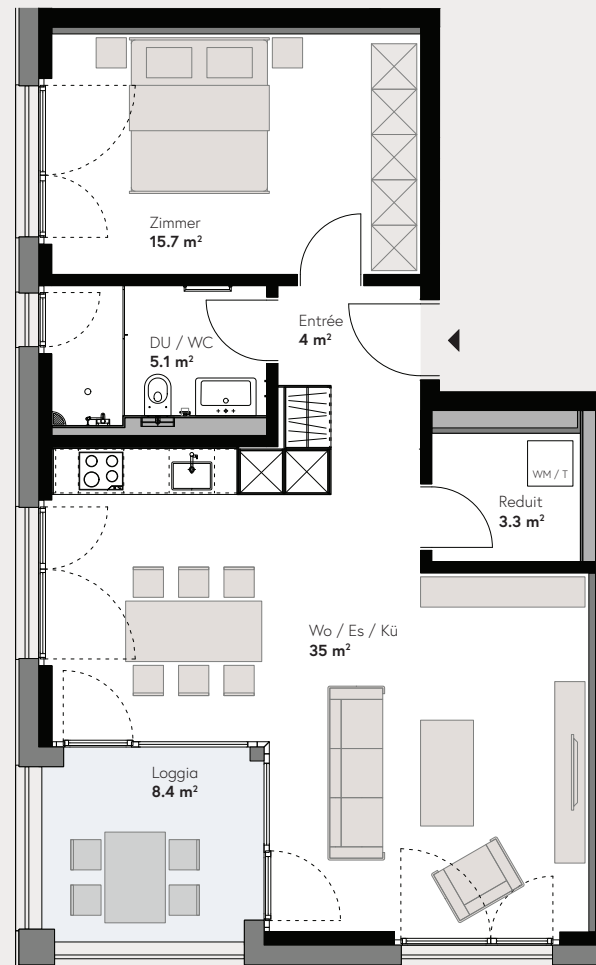
#### Nettowoohnfläche

Wohnfläche (Innenkant) inklusiv nicht tragende Innenwände, Reduit exklusiv Loggien/Terrassen, Aussenwände, Schächte, tragende Innenwände und Keller.

#### Planstand

Bautechnische und ausführungsbedingte Änderungen, Anpassungen und Toleranzen sowie Materialwechsel bleiben bis Bauvollendung vorbehalten. Bei den Flächen handelt es sich um Circa-Angaben. Stand Mai 2025.

[altemuehle-suhr.ch](http://altemuehle-suhr.ch)



Alte Mühle  
SUHR



#### Beratung & Verkauf

Primus Property AG  
CH-5000 Aarau, +41 62 503 71 81  
[info@pripro.ch](mailto:info@pripro.ch)

## Wohnung H.3.9

3. Obergeschoss

### 4½ Zimmer-Wohnung



Nettowohnfläche	123.8 m <sup>2</sup>
Loggia	11.8 m <sup>2</sup>
Keller	9.5 m <sup>2</sup>

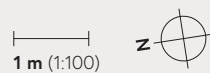
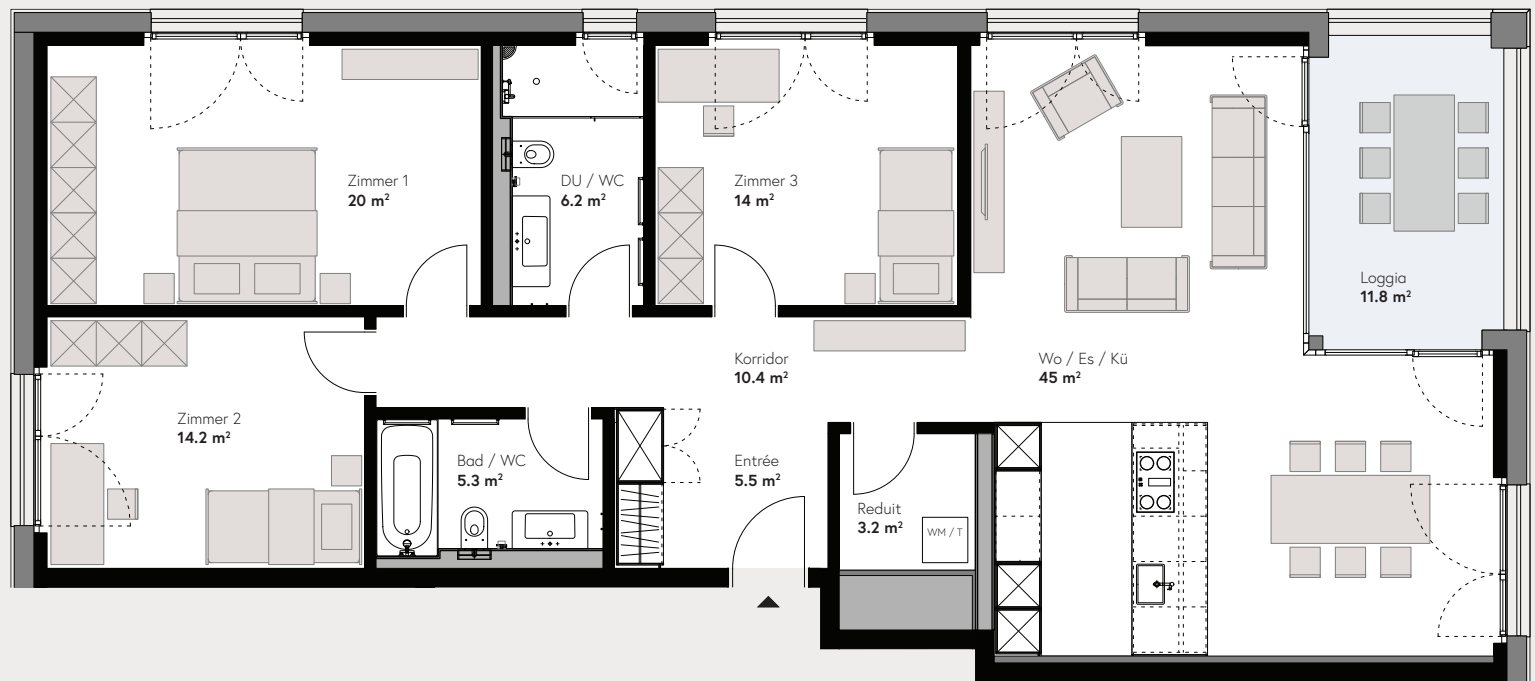
#### Nettowohnfläche

Wohnfläche (Innenkant) inklusiv nicht tragende Innenwände, Reduit exklusiv Loggien/Terrassen, Aussenwände, Schächte, tragende Innenwände und Keller.

#### Planstand

Bautechnische und ausführungsbedingte Änderungen, Anpassungen und Toleranzen sowie Materialwechsel bleiben bis Bauvollendung vorbehalten. Bei den Flächen handelt es sich um Circa-Angaben. Stand Mai 2025.

[altemuehle-suhr.ch](http://altemuehle-suhr.ch)



## Wohnung H.3.10

3. Obergeschoss

### 3½ Zimmer-Wohnung



Nettowohnfläche	97.6 m <sup>2</sup>
Loggia	11.8 m <sup>2</sup>
Keller	7.5 m <sup>2</sup>

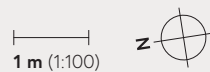
#### Nettowohnfläche

Wohnfläche (Innenkant) inklusiv nicht tragende Innenwände, Reduit exklusiv Loggien/Terrassen, Aussenwände, Schächte, tragende Innenwände und Keller.

#### Planstand

Bautechnische und ausführungsbedingte Änderungen, Anpassungen und Toleranzen sowie Materialwechsel bleiben bis Bauvollendung vorbehalten. Bei den Flächen handelt es sich um Circa-Angaben. Stand Mai 2025.

[altemuehle-suhr.ch](http://altemuehle-suhr.ch)



Alte Mühle  
SUHR



#### Beratung & Verkauf

Primus Property AG  
CH-5000 Aarau, +41 62 503 71 81  
[info@pripo.ch](mailto:info@pripo.ch)

## Wohnung H.3.11

3. Obergeschoss

### 2½ Zimmer-Wohnung



Nettowoohnfläche	63.1 m <sup>2</sup>
Loggia	8.4 m <sup>2</sup>
Keller	7.5 m <sup>2</sup>

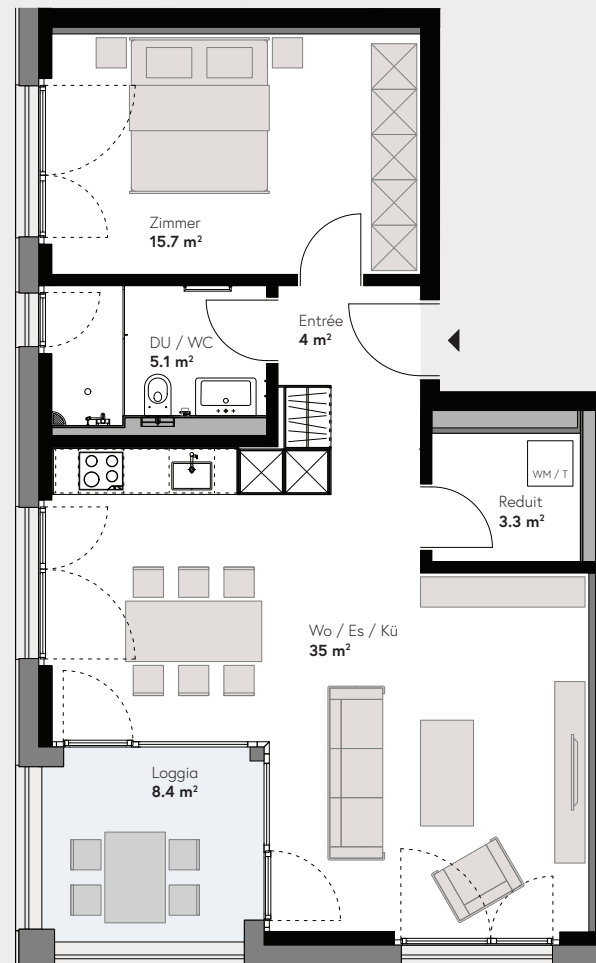
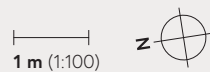
#### Nettowoohnfläche

Wohnfläche (Innenkant) inklusiv nicht tragende Innenwände, Reduit exklusiv Loggien/Terrassen, Aussenwände, Schächte, tragende Innenwände und Keller.

#### Planstand

Bautechnische und ausführungsbedingte Änderungen, Anpassungen und Toleranzen sowie Materialwechsel bleiben bis Bauvollendung vorbehalten. Bei den Flächen handelt es sich um Circa-Angaben. Stand Mai 2025.

[altemuehle-suhr.ch](http://altemuehle-suhr.ch)



Alte Mühle  
SUHR



#### Beratung & Verkauf

Primus Property AG  
CH-5000 Aarau, +41 62 503 71 81  
[info@pripro.ch](mailto:info@pripro.ch)

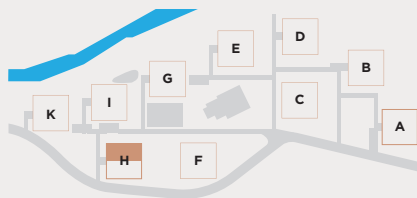
## Wohnung H.4.12

Attika



Alte Mühle  
SUHR

### 3½ Zimmer-Wohnung



Nettowohnfläche	74.2 m <sup>2</sup>
Terrasse	83.2 m <sup>2</sup>
Keller	7.5 m <sup>2</sup>

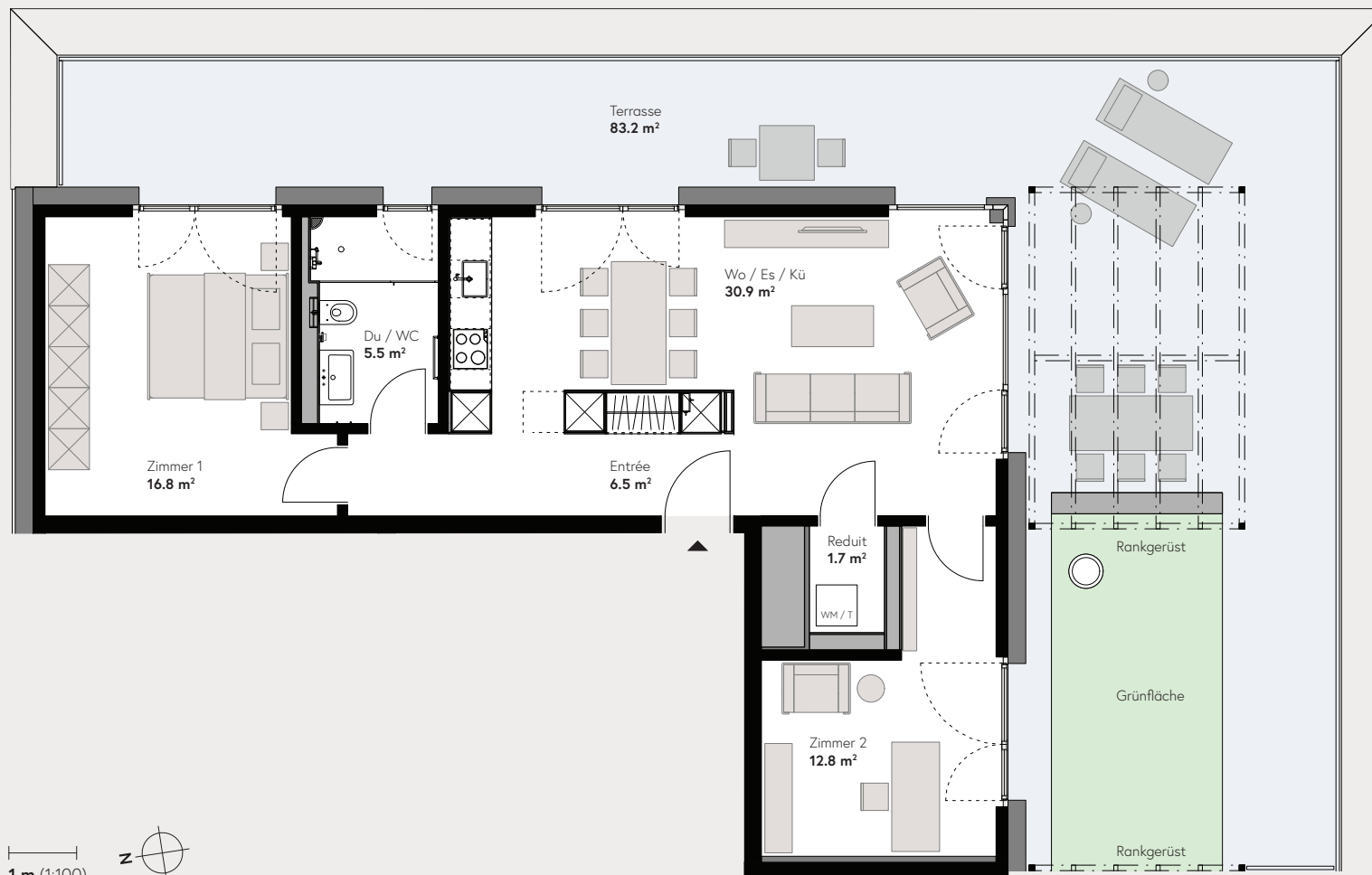
#### Nettowohnfläche

Wohnfläche (Innenkant) inklusiv nicht tragende Innenwände, Reduit exklusiv Loggien/Terrassen, Aussenwände, Schächte, tragende Innenwände und Keller.

#### Planstand

Bautechnische und ausführungsbedingte Änderungen, Anpassungen und Toleranzen sowie Materialwechsel bleiben bis Bauvollendung vorbehalten. Bei den Flächen handelt es sich um Circa-Angaben. Stand Mai 2025.

[altemuehle-suhr.ch](http://altemuehle-suhr.ch)



#### Beratung & Verkauf

Primus Property AG  
CH-5000 Aarau, +41 62 503 71 81  
[info@pripro.ch](mailto:info@pripro.ch)

## Wohnung H.4.13

Attika

### 3½ Zimmer-Wohnung



Nettowohnfläche	82.1 m <sup>2</sup>
Terrasse	60.2 m <sup>2</sup>
Keller	9.5 m <sup>2</sup>

#### Nettowohnfläche

Wohnfläche (Innenkant) inklusiv nicht tragende Innenwände, Reduit exklusiv Loggien/Terrassen, Aussenwände, Schächte, tragende Innenwände und Keller.

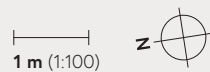
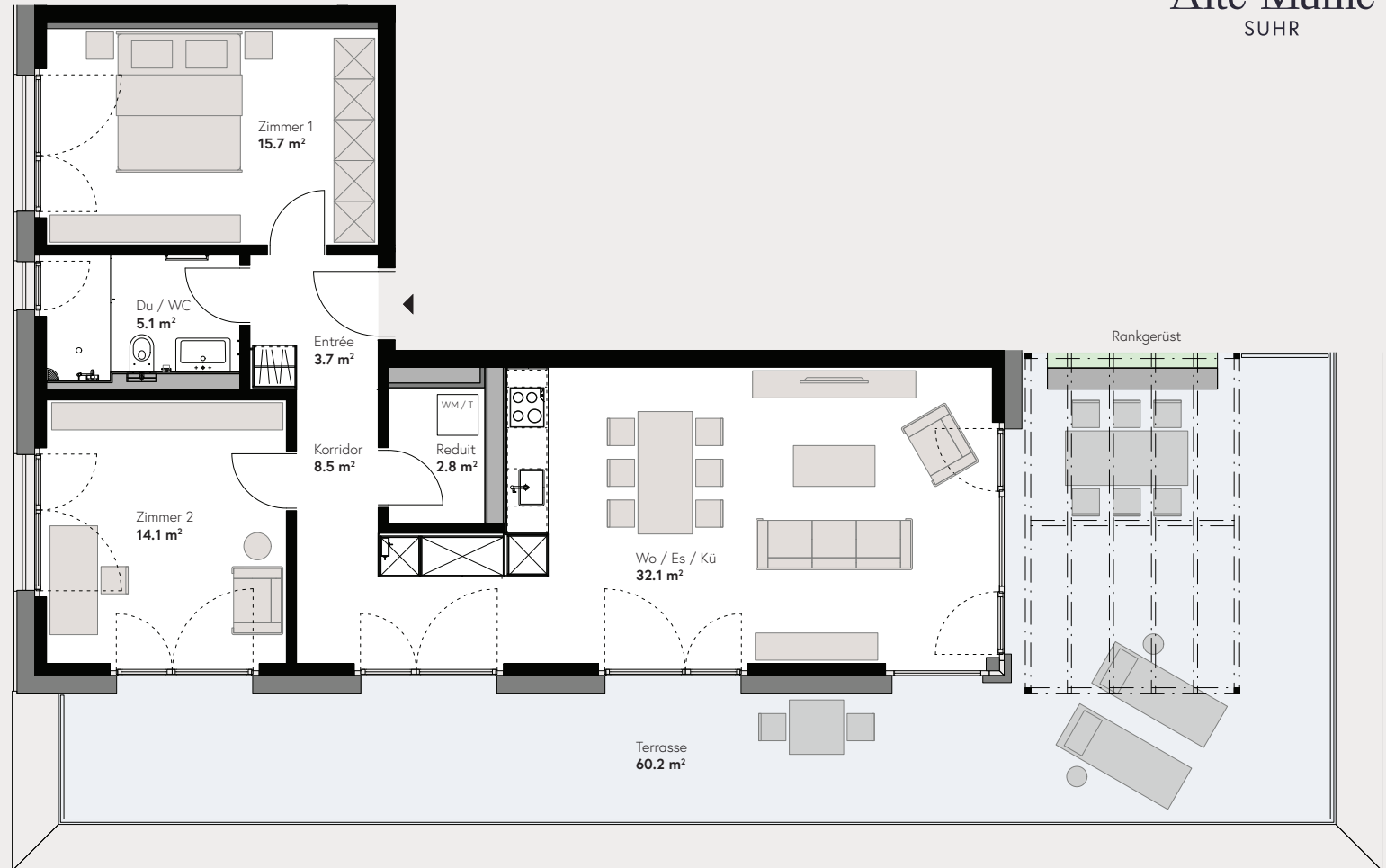
#### Planstand

Bautechnische und ausführungsbedingte Änderungen, Anpassungen und Toleranzen sowie Materialwechsel bleiben bis Bauvollendung vorbehalten. Bei den Flächen handelt es sich um Circa-Angaben. Stand Mai 2025.

[altemuehle-suhr.ch](http://altemuehle-suhr.ch)



Alte Mühle  
SUHR



#### Beratung & Verkauf

Primus Property AG  
CH-5000 Aarau, +41 62 503 71 81  
[info@pipro.ch](mailto:info@pipro.ch)